

けんしゅう あんない  
研修のご案内

とし よ しょうがい かた  
お年寄りや障害がある方の  
かいご べんきょう  
介護のことを勉強しよう！

★ しかく べんきょう  
こんな資格の勉強をします。

- しょうがいしゃきょたくかいごじゅうぎょうしゃ きそけんしゅう  
・ 障害者居宅介護従業者基礎研修
- じゅうどほうもんかいごじゅうぎょうしゃ きそけんしゅう  
・ 重度訪問介護従業者基礎研修
- せいかつしえんいんようせいけんしゅう しがけん どくじ しかく  
・ いきいき生活支援員養成研修 (滋賀県独自資格)

きかん  
期間

ねん がつ にち もく  
2017年5月25日(木)～

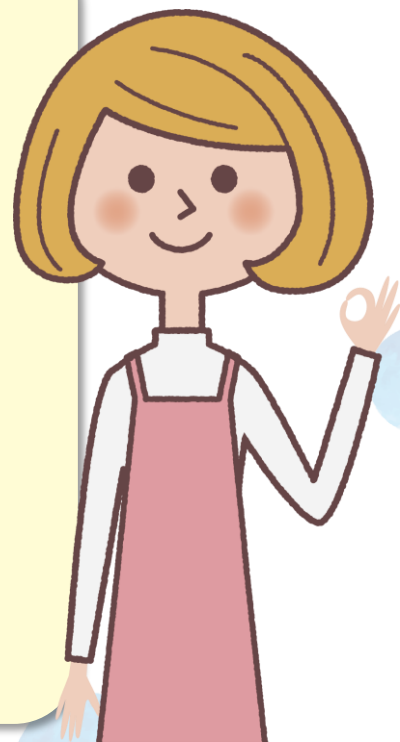
がつ ようか きん  
9月8日(金)

じゅこうりょう  
受講料

えん だいなど つか  
10,000円 テキスト代等に使います

たいしょう  
対象

- かいご きぼう かた  
・ 介護のおしごとを希望されている方
- しが けんない す かた  
・ 滋賀県内に住んでいる方、
- げんそく りょういくてちょう も かた  
・ 原則、療育手帳をお持ちの方



せつめいかい さんか うらめん  
まずは説明会にご参加ください(裏面)

主催 滋賀県、NPO法人滋賀県社会就労事業振興センター  
介護等の場における知的障害者就労促進事業(県障害福祉課 委託事業)

せつめいかい  
説明会

にちじ ねん がつ このか か  
日時 2017年5月9日(火)

じ ぷん じ ぷん  
13時30分 ~ 14時30分

ばしょ くさつ しりつ かいだい かいぎしつ  
場所 草津市立サンサンホール 3階大会議室  
(滋賀県草津市大路二丁目11-51)

もうしこみ  
申込  
ほうほう  
方法  
べっし もうしこみしょ ふあつくす ゆうそう  
別紙申込書をFAX、または郵送してください

★ けんしゅう こうぎ  
研修ではこんな講義があります



ざがくこうぎ  
座学講義

しりょう つか  
わかりやすい資料を使って  
べんきょう  
みんなで勉強します



げんぱじっしゅう  
現場実習

かいご じぎょうしょ い  
介護事業所へ行き、  
ば まな  
おしごとの場で学びます

とい あわ もうしこみしょ そうふさき

お問合せ / 申込書送付先

NPO法人滋賀県社会就労事業振興センター

〒525-0032 滋賀県草津市大路二丁目11-15

メール: oohira@hataraku-shiga.net

TEL: 077-566-8266

FAX: 077-566-8277

おおひら  
担当: 大平